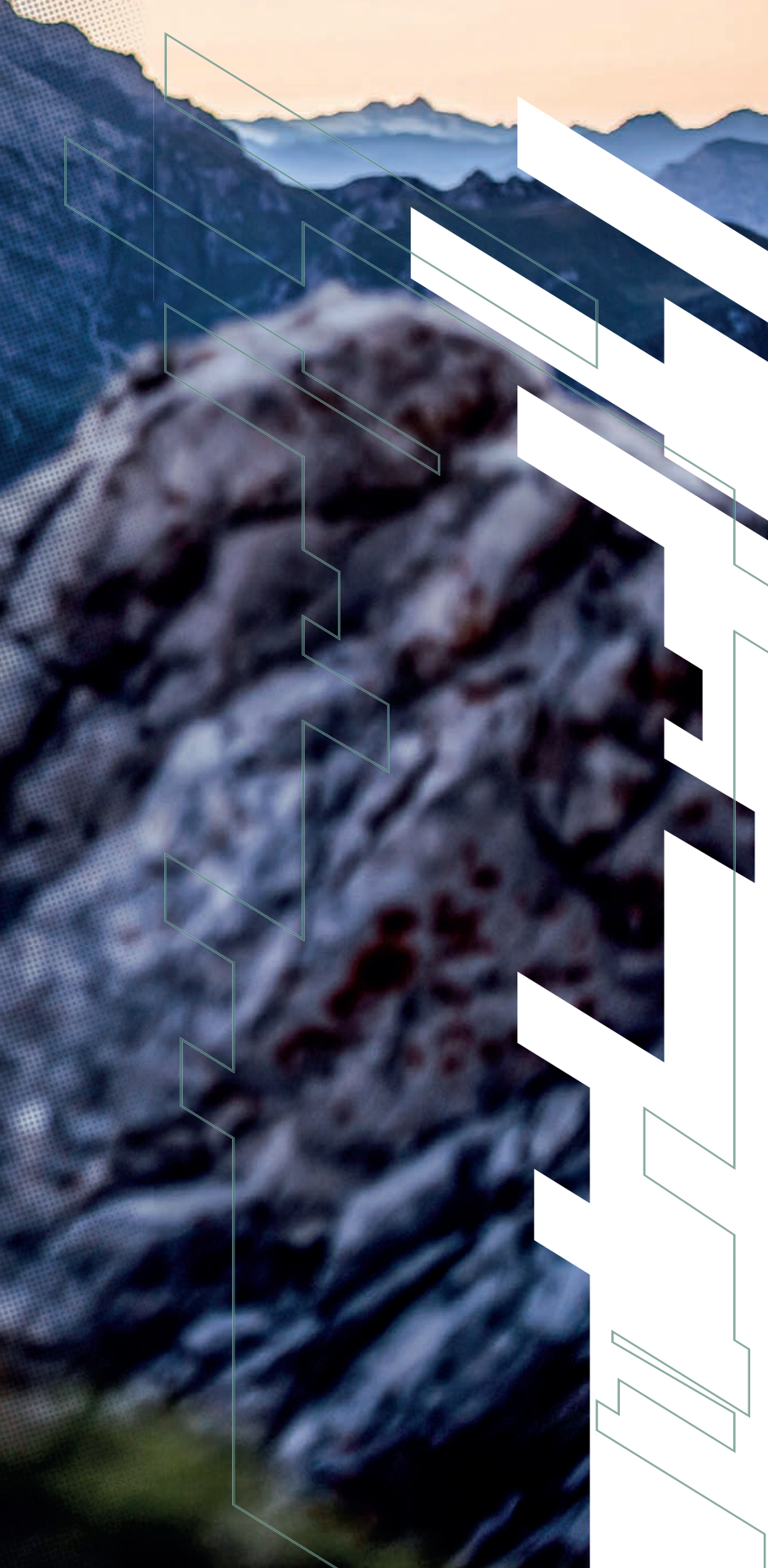




PHOTO BY CLAUDIA ZIEGLER



MOUNTAIN HIKING FOOTWEAR



Die Mountain Hiking Linie ist allen gewidmet die es lieben auf nicht geteerten Wegen schnell, sicher und komfortabel unterwegs zu sein.

Entstanden durch die Arbeit der Entwicklung & Forschung von La Sportiva, stellt sie die Essenz des DNA-Brand's dar.

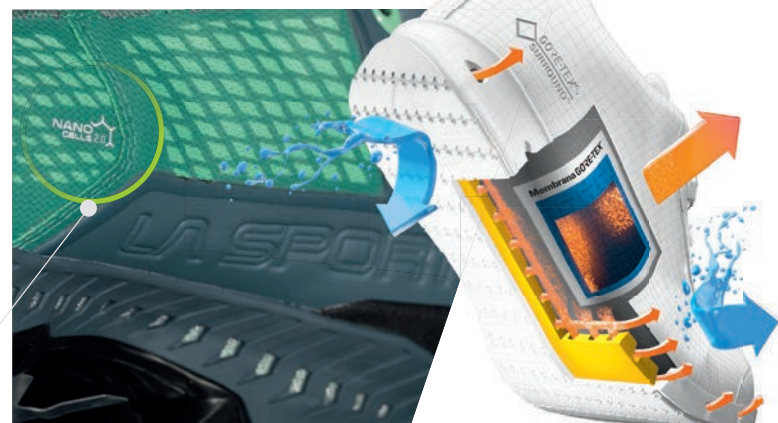
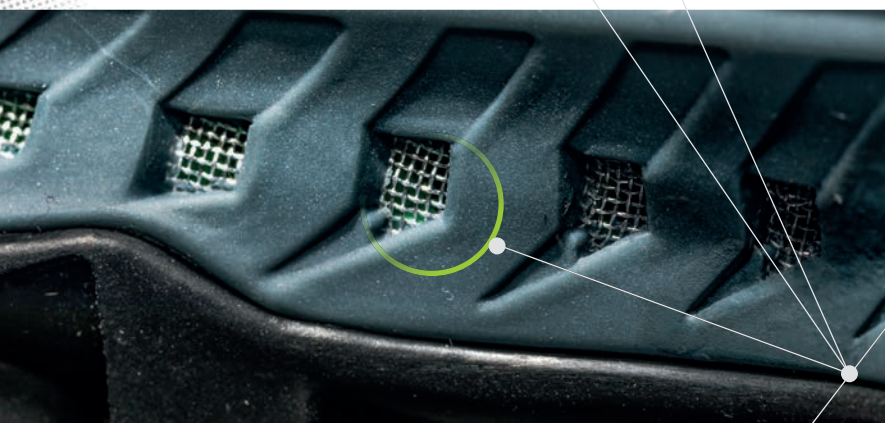


GORE-TEX® SURROUND®

The first all-round breathable and waterproof hiking shoe

Der einzigartigen Gore-Tex® Surround® Technologie vervollständig, sodass Wasserfestigkeit und Atmungsaktivität wie nie zuvor garantiert werden können. Zum ersten Mal wurde jetzt die atmungsaktive Fläche auch auf die Sohle ausgedehnt und garantiert so Atmungsaktivität auf 360°. Ein spezieller atmungsaktiver Layer an der Brandsohle, bietet trasversale Atmungsaktivität und ermöglicht eine Feuchtigkeitsabgabe, sodass der Fuß immer trocken ist und ein optimaler klimatischer und dynamischer Komfort vorherrscht.

- Durably waterproof
- Highly breathable all around



NANO CELLS 2.0

LA SPORTIVA NANO CELLS™ 2.0

Die La Sportiva Hiking Linie wurde mit der exklusiven Nano Cells™ Technologie realisiert: eine besondere Konstruktion mit atmungsaktiven Kleinzellen, welche den Schaft umschließen, ihm dabei Struktur verleihen und das Austreten der Feuchtigkeit während der dynamischen Phase unterstützen.

SPIRE GTX® SURROUND®



410
HALF PAIR



38 - 47.5
+ 1/2



Vibram XS Trek
IBS

Low-cut Schuhwerk neuer Generation für schnelle Wanderungen. Verwendet Lösungen, welche Teil des La Sportiva DNA's sind und kombiniert diese mit Konzepten und Technologien von der Mountain Running Welt, für ein vielseitiges und dank der neuen Gore-Tex® Surround® Technologie wasserfestes, Produkt.

ART. 24B 999100
BLACK / YELLOW



ART. 24B 900705
CARBON / APPLE GREEN



ART. 24B 606202
OCEAN / TANGERINE



TECH INFO

Schaft: Abriebfestes und atmungsaktives Mesh mit Nano Cell™ 2.0 Struktur, Schuhspitze und Ferse in PU TechLite

Futter: Gore-Tex® Surround®

Zwischensohle: Komprimierte und dämpfende EVA mit TPU Seiten und Gore-Tex® Surround® Luftkanälen.

Fussbett: Ortholite® Mountain Hiking 5 mm

WOMEN'S

Size: 36 - 42 (+ 1/2) Weight: 345 g (per pair)

ART. 24C 900500
CARBON / PURPLE



ART. 24C 903704
SLATE / JADE GREEN



STREAM GTX® SURROUND®



430
HALF PAIR



37 - 47.5
+ 1/2



Vibram®
Mega-Grip

Fast hiking Bergschuh mit Mid-Schnitt für schnelle Wanderungen. Verwendet Lösungen, welche Teil des La Sportiva DNA's sind und kombiniert diese mit Konzepten und Technologien von der Mountain Running Welt, für ein vielseitiges und dank der neuen Gore-Tex® Surround® Technologie wasserfestes, Produkt.

ART. 24D 606202
OCEAN / TANGERINE



ART. 24D 900705
CARBON / APPLE GREEN



ART. 24D 999100
BLACK / YELLOW



TECH INFO

Schaft: Abriebfestes Mesh + Nano Cell 2.0™ Struktur + Ferse und Schuhspitze in PU TechLite

Futter: Gore-Tex® Surround®

Zwischensohle: Komprimierte und dämpfende EVA mit TPU Seiten und Gore-Tex® Surround® Belüftungskanälen

Fussbett: Ortholite® Mountain Hiking 5 mm

WOMEN'S

Size: 36 - 42 (+ 1/2) Weight: 360 g (per pair)

ART. 24E 903704
SLATE / JADE GREEN



ART. 24E 900500
CARBON / PURPLE



BLADE GTX®

NEW COLOURS



425
HALF PAIR



38 - 47.5
+ 1/2



FriXion®
Blue



ART. 24F 900705
CARBON / APPLE GREEN NEW



ART. 24F 903614
SLATE / TROPIC BLUE



ART. 24F 999202
BLACK / TANGERINE

WOMEN'S

Size: 36 - 42 (+ 1/2) Weight: 360 g (per pair)



ART. 24G 999204
BLACK / PUMPKIN NEW



ART. 24G 501501
PLUM



ART. 24G 903704
SLATE / JADE GREEN



Multi-sport Schuhwerk, perfekt für Hiking, Travel und ideales trait d'union zwischen Mountain Running und Trekking um sich am Berg schnell und komfortabel fortzubewegen.



+ PLUS

- › 1 Zwischensohle aus eingespritzter weicher und dämpfender EVA
- › 2 Stabilisierende anti-torsion Einsätze in TPU für maximale Stabilität beim Antreten
- › 3 Stoßfeste Schuhspitze in TPU
- › 4 Weicher und umhüllender Schutzkragen
- › Abriebfestes und wasserabweisendes Mesh mit Strukturverstärkungen in leichter thermogeklebter Mikrofaser
- › Zurückversetztes Schnürsystem für komfortable Passform und maximale uneingeschränkte Flexibilität
- › All-terrain Mischung FriXion® Blue mit Schuhknoppen mit differenzierter Dicke und Impact Break System



TECH INFO

Schaft: Abriebfestes und wasserabweisendes Mesh mit Strukturverstärkungen aus thermogeklebter Mikrofaser und TPU Schuhspitze

Futter: Gore-Tex® Extended Comfort

Zwischensohle: Eingespritzte und dämpfende EVA mit stabilisierenden anti-torsion Einsätze in TPU

Fussbett: Ortholite® Mountain Hiking 5 mm

Sohle: FriXion® Blue mit Impact Break System

External TPU buttress

Ortholite® Mountain Hiking

Injection EVA

FriXion® Blue Sole

