



**NATURAL  
POWER<sup>®</sup>**  
***PRODUKTKATALOG***

# Quick Facts about our Company



## UNSERE STÄRKEN

### Made in Austria

Natural Power ist Teil der global erfolgreichen, traditionsgeführten Almi Group mit Sitz in Oftering, Oberösterreich.

### Jahrelange Erfahrung

Seit nun mehr als 30 Jahren sind wir in der Sportnahrungsbranche tätig. Qualifizierte Mitarbeiter und die langjährige Branchenerfahrung garantieren unseren Kunden höchste Qualitätsstandards bei der Herstellung unserer Produkte.

### Kompetenz aus einer Hand

Wir wickeln von der Rohstoffbeschaffung und Produktentwicklung über die Produktion und Abfüllung bis hin zur Logistik alles selbst ab. Dabei arbeiten wir stets mit fortschrittlichen Technologien und Standards und investieren kontinuierlich in die modernsten Verarbeitungsmethoden.

### Höchste Qualität

Unsere Produkte werden ausschließlich auf der Basis sorgfältig ausgewählter, erstklassiger Rohstoffe unter Einhaltung strengster Hygiene- und Lebensmittelstandards produziert. Dadurch halten wir unser Versprechen einer gleichbleibend hochwertigen Qualität stets ein.



**Premium Supplements für  
deinen maximalen Erfolg**

# GROWTH FORMULA



*Cremig lecker!*

# WHEY PROTEIN

Hochwertige Molkenprotein-Mischung (30% Isolat-Anteil)



22

Eiweiß (g)

2,7

KH (g)

1,2

Fett (g)

Nährwertangaben pro Portion (30 g) am  
Beispiel Marille-Maracujageschmack

## HIGHLIGHTS

- ▶ 57% ultrafiltriertes Molkenprotein-Konzentrat
- ▶ 30% CFM-Molkenprotein-Isolat
- ▶ Schnelle Verfügbarkeit
- ▶ Enthält alle essentiellen Aminosäuren
- ▶ Hoher Anteil an BCAAs
- ▶ Ohne Zuckerzusatz\*
- ▶ Instantisiert für exzellente Löslichkeit
- ▶ Glutenfrei
- ▶ Geeignet für Muskelaufbau & Diät

\* Enthält von Natur aus Zucker.

Erhältlich in:

500 g  
1000 g

## Verzehrempfehlung:

1-3 Shakes täglich als Zwischenmahlzeit und/oder direkt nach dem Training.

30 g  
Pulver



200 ml  
Flüssigkeit



Schütteln

IMPROVED  
FORMULA

# 5 KOMPONENTEN PROTEIN *Complex*



# 5 KOMPONENTEN PROTEIN

Proteinmix aus 5 hochwertigen Proteinquellen



## HIGHLIGHTS

- ▶ Besteht aus Whey Protein Isolat, Whey Protein Konzentrat, Sojaisolat, Hühnertrockeneiweiß und Natrium Kaseinat
- ▶ Langzeitversorgung durch zeitverzögerte Aufnahme (Time-Release-Effekt)
- ▶ Niedriger Fett- und Kohlenhydratanteil
- ▶ Hoher Anteil an BCAAs
- ▶ Mit wertvollen Vitaminen angereichert
- ▶ Vitamin B6 trägt zu einem normalen Eiweiß- und Glycogenstoffwechsel bei
- ▶ Gute Löslichkeit
- ▶ Hervorragender Geschmack



**Eiweiß** (g)    **KH** (g)    **Fett** (g)

Nährwertangaben pro Portion (30 g) am Beispiel Himbeere-Sahnegeschmack

Erhältlich in:

**500 g**  
**1000 g**



## Verzehrempfehlung:

1-3 Shakes täglich als Zwischenmahlzeit und/oder direkt nach dem Training.



**BUILD LEAN MUSCLE.**



# ISO WHEY

Hochwertiges, instantisiertes CFM Whey Isolat



## HIGHLIGHTS

- ▶ Besonders hoher Proteingehalt
- ▶ Hergestellt nach dem CFM-Verfahren
- ▶ Hohe biologische Wertigkeit
- ▶ Schnelle Verfügbarkeit
- ▶ Hoher Anteil an BCAAs
- ▶ Niedriger Fett-, Kohlenhydrat- und Laktoseanteil
- ▶ Vitamin B6 trägt zu einem normalen Eiweiß- und Glycogenstoffwechsel bei
- ▶ Optimale Löslichkeit
- ▶ Köstlicher Geschmack
- ▶ Geeignet für sauberen Muskelaufbau & Diät

**24,9**

**Eiweiß** (g)

**1,3**

**KH** (g)

**0,2**

**Fett** (g)

Nährwertangaben pro Portion (30 g) am Beispiel Vanillegeschmack

**Erhältlich in:**

**500 g**  
**1000 g**

**Verzehrempfehlung:**

1-3 Shakes täglich als Zwischenmahlzeit und/oder direkt nach dem Training.



**30 g**  
Pulver



**250 ml**  
Flüssigkeit



Schütteln



**100%.**  
**EVERY DAY.**

*WHEY PROTEIN IN ITS PUREST FORM!*

# PURE WHEY ISOLATE

Hochwertiges, instantisiertes CFM Whey Isolat



**Eiweiß** (g)    **KH** (g)    **Fett** (g)

Nährwertangaben pro Portion (30 g)

## HIGHLIGHTS

- ▶ Besonders hoher Proteingehalt
- ▶ Hergestellt nach dem CFM-Verfahren
- ▶ Hohe biologische Wertigkeit
- ▶ Schnelle Verfügbarkeit
- ▶ Hoher Anteil an BCAAs (6,5 g pro Portion)
- ▶ Niedriger Fett-, Kohlenhydrat- und Laktoseanteil
- ▶ Optimale Löslichkeit
- ▶ Geeignet für sauberen Muskelaufbau & Diät
- ▶ Ideal zum Kochen und Backen

Erhältlich in:

**500 g**  
**1000 g**



## Verzehrempfehlung:

1-3 Shakes täglich als Zwischenmahlzeit und/oder direkt nach dem Training.



GLUTEN FREE



EGG FREE



DAIRY FREE

*Vegan* **POWER** 

# VEGAN PROTEIN

100% pflanzliche Eiweißquelle



MADE IN AUSTRIA



**Eiweiß** (g)    **KH** (g)    **Fett** (g)

Nährwertangaben pro Portion (30 g) am Beispiel Vanillegeschmack

## HIGHLIGHTS

- ▶ Besteht aus hochwertigem Sojaproteinisolat
- ▶ Besonders hoher Proteingehalt
- ▶ Hoher Anteil an BCAAs
- ▶ Niedriger Fett- und Kohlenhydratanteil
- ▶ Geeignet beim Aufbau von Muskelmasse und in der Diät
- ▶ Gute Löslichkeit
- ▶ Köstlicher Geschmack
- ▶ Glutenfrei

Erhältlich in:

500 g  
1000 g

  
30 g  
Pulver

+

  
250 ml  
Flüssigkeit

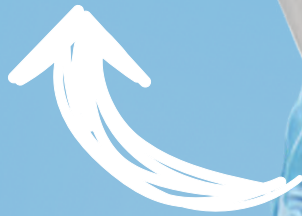
=

  
Schütteln

## Verzehrempfehlung:

1-3 Shakes täglich als Zwischenmahlzeit und/oder direkt nach dem Training.

HYDRATION  
& ENERGY



# SPORTDRINK ISO FIT

Kohlenhydrat-Elektrolyt-Getränkpulver



**107**

**BW** (kcal)

**26,6**

**KH** (g)

**<0,2**

**Fett** (g)

Nährwertangaben pro Portion (32 g) am  
Beispiel Mangogeschmack

## HIGHLIGHTS

- ▶ Effektive Flüssigkeitszufuhr während intensiven Ausdauereinheiten
- ▶ Dextrose versorgt den Körper mit schneller Energie
- ▶ Hilft die körperliche Leistungsfähigkeit aufrechtzuerhalten
- ▶ Liefert essentielle Mineralstoffe & Vitamine
- ▶ Vitamin C, B6 und B12 tragen zu einem normalen Energiestoffwechsel und zur Verringerung von Müdigkeit und Ermüdung bei
- ▶ Erfrischender Geschmack
- ▶ Gute Löslichkeit

Erhältlich in:

**400 g**  
**1500 g**



32 g  
Pulver



1000 ml  
Flüssigkeit



Schütteln

**Verzehrempfehlung:**

1 Portion während des Trainings konsumieren.

# PURE SERIES

## FOR PURE POWER!





# CREATINE in Kapsel- und Pulverform

Nahrungsergänzungsmittel mit Kreatin-Monohydrat



| Nährstoffe         | pro 3 Kapseln |
|--------------------|---------------|
| Kreatin-Monohydrat | 3412 mg       |
| - davon Kreatin    | 3000 mg       |

**Inhalt: 150 Kapseln**

**Verzehrempfehlung:**

3 Kapseln täglich mit ausreichend Flüssigkeit einnehmen.

## HIGHLIGHTS

- ▶ Steigert die körperliche Leistungsfähigkeit
- ▶ Ideale Unterstützung beim Muskelaufbau
- ▶ Trägt zu einer schnelleren Muskelregeneration bei



| Nährstoffe         | pro 5 g |
|--------------------|---------|
| Kreatin-Monohydrat | 4,99 g  |
| - davon Kreatin    | 4,39 g  |

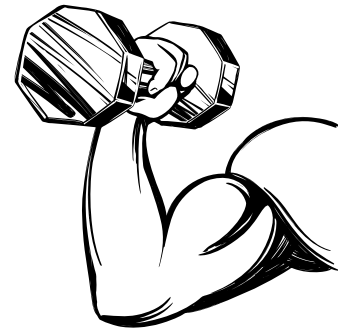
**THE MOST EFFECTIVE SUPPLEMENT FOR INCREASING  
MUSCLE MASS AND STRENGTH.**

**Verzehrempfehlung:**

3-5 g pro Tag (5 g = ca. 1 gehäufte TL) mit ausreichend Flüssigkeit einnehmen.

# DEXTROSE UND MALTODEXTRIN

Reines Kohlenhydratpulver zur Energieanreicherung



## HIGHLIGHTS

- ▶ Hochwertiger Traubenzucker (Einfachzucker)
- ▶ Sehr schnelle Energiebereitstellung
- ▶ Hilft die körperliche Leistungsfähigkeit während Ausdauereinheiten aufrechtzuerhalten
- ▶ Optimale Ergänzung für den Post-Workout-Shake mit Whey Protein, um die Glykogenspeicher schnellstmöglich aufzufüllen
- ▶ Steigert bei kombinierter Einnahme die Effektivität von Kreatin



## HIGHLIGHTS

- ▶ Kohlenhydratgemisch aus Maltose und Dextrose (Mehrfachzucker)
- ▶ Zur schnellen Energieversorgung vor, während und nach dem Training
- ▶ Wird vom Körper langsamer resorbiert, daher nachhaltigere Wirkung
- ▶ Bindet weniger Wasser an sich und ist dadurch besser verträglich
- ▶ Optimal geeignet für den Masseaufbau
- ▶ Geringere Süßkraft
- ▶ Sehr gute Löslichkeit

*Pure Carbs!*

# GLUTAMINE

*Nahrungsergänzungsmittel mit L-Glutamin*



## **HIGHLIGHTS**

- ▶ Für eine beschleunigte Regeneration nach dem Training
- ▶ Wichtiger Energielieferant für die Zellen des Immunsystems
- ▶ Hilft bei der Aufrechterhaltung einer gesunden Darmfunktion
- ▶ Unterstützt beim Aufbau von Muskelmasse und Fettabbau
- ▶ Für Ausdauer- und Kraftsportler gleichermaßen geeignet

### **Verzehrempfehlung:**

1-2 Portionen (je 5 g) täglich morgens und/oder nach dem Training mit ausreichend Flüssigkeit einnehmen.

**RECOVER FASTER!**



# HEALTH SERIES

*IMPORTANT FOR NORMAL  
MUSCLE FUNCTION!*



*Power Duo  
FOR A STRONG IMMUNE  
SYSTEM AND HEALTHY BONES!*

# MAGNESIUM KAPSELN

*Nahrungsergänzungsmittel mit Magnesium*



## HIGHLIGHTS

- ▶ Kontinuierliche Versorgung durch 2 unterschiedliche Magnesiumquellen
- ▶ Magnesiumgluconat ist gut wasserlöslich und kann somit vom Körper schnell aufgenommen werden
- ▶ Magnesiumoxid wird vom Körper langsamer resorbiert und besitzt somit eine Langzeitwirkung
- ▶ Magnesium trägt zum Elektrolytgleichgewicht sowie zu einer normalen Muskelfunktion bei
- ▶ Magnesium trägt zu einem normalen Energiestoffwechsel bei

| Mineralstoffe | pro Kapsel | NRV*  |
|---------------|------------|-------|
| Magnesium     | 383 mg     | 102 % |

**Inhalt: 60 Kapseln**

\* NRV (NRV-nutrient reference values) = % Nährstoff-bezugswert gemäß VO (EU) 1169/2011

### **Verzehrempfehlung:**

1 Kapsel täglich mit ausreichend Flüssigkeit einnehmen.

# VITAMIN D3 + K2

*Nahrungsergänzungsmittel mit Vitamin D3 und Vitamin K2*



## HIGHLIGHTS

- ▶ Vitamin D und K tragen zur Erhaltung normaler Knochen bei
- ▶ Vitamin D trägt zur Erhaltung einer normalen Muskelfunktion und zu einer normalen Funktion des Immunsystems bei
- ▶ Vitamin D trägt zu einem normalen Calciumspiegel im Blut bei

| Vitamine   | pro Kapsel | NRV*   |
|------------|------------|--------|
| Vitamin D3 | 125 µg     | 2500 % |
| Vitamin K2 | 50 µg      | 67 %   |

**Inhalt: 90 Kapseln**

\* NRV (NRV-nutrient reference values) = % Nährstoffbezugswert gemäß VO (EU) 1169/2011

### **Verzehrempfehlung:**

1 Kapsel alle 7 Tage mit ausreichend Flüssigkeit einnehmen.

# SWEET BANANAS

Geröstete Bananenscheiben

POWER-SNACK



## HIGHLIGHTS

- ▶ Liefern hochwertige, leicht verdauliche Kohlenhydrate
- ▶ Sinnvoller Ersatz für Süßigkeiten
- ▶ Praktischer Snack für unterwegs
- ▶ Idealer Energielieferant bei sportlichen Aktivitäten
- ▶ Leckerer Topping für Müslis, Joghurt oder Porridge
- ▶ Schmecken hervorragend

Inhalt: 850 g



Eiweiß (g)

KH (g)

Fett (g)

Nährwerte pro 100g

*Mmh.. Fruity & crunchy!*

# Wer wir sind

## TEIL EINES GLOBAL ERFOLGREICHEN FAMILIENUNTERNEHMENS DER LEBENSMITTELINDUSTRIE

---

Wir, die Natural Power GmbH, sind die Tochtergesellschaft der Almi Group mit Sitz in Oftering, Oberösterreich. Als traditionelles Familienunternehmen ist Almi bereits seit 3 Generationen erfolgreicher Partner der internationalen Lebensmittelindustrie und in 62 Ländern tätig. Die Kombination aus höchster Produktqualität, modernster Technologie, höchster Innovationskraft und qualifizierten Mitarbeitern ermöglicht es, die globalen Kundenanforderungen auf dem Weltmarkt zu erfüllen.

## EXPERTISE UND KOMPETENZ

---

Seit nun mehr als 30 Jahren begleiten wir Hobby- und Spitzensportler mit erstklassiger Sportnahrung auf ihrem Weg zum Erfolg. Tagtäglich arbeitet ein mehrköpfiges Profiteam mit langjähriger Branchenerfahrung, Expertise und Leidenschaft an der (Weiter-)Entwicklung innovativer und hochwertiger Produkte, um unsere anspruchsvollen Kunden in ihrer Leistungs- und Regenerationsfähigkeit bestmöglich zu unterstützen. Wir produzieren ausschließlich unter strengsten Hygiene- und Lebensmittelstandards und arbeiten stets auf einer wissenschaftlichen Grundlage, um Produkte anzubieten, die funktionieren und auf die sich unsere Kunden verlassen können. Denn höchste Qualität und die Zufriedenstellung von Kundenwünschen hat oberste Priorität.

## KARL REINGRUBER

Geschäftsführer Natural Power





# Was uns wichtig ist



## **Höchste Qualitätsstandards und Produktsicherheit**

Sowohl bei der Rohstoff-Auswahl als auch in der Produktion arbeiten wir nach strengen Kriterien. Es wird kontinuierlich in die modernste Technologie und die besten Lebensmittelverfahren am Markt investiert. Jeder angelieferte Rohstoff wird auf seine Qualität überprüft bevor er für eine Weiterverarbeitung freigegeben wird. Damit kann eine gleichbleibende Qualität unserer Produkte garantiert werden.

In der hauseigenen Produktentwicklung wird stets an neuen Rezepturen geforscht und bestehende Produkte werden optimiert und weiterentwickelt. Das führende, akkreditierte und unabhängige Institut Hygienicum für Mikrobiologie und Hygiene wurde in das Haus integriert, um rasche Analysen der Rohstoffe und Produkte durchführen zu können.

## **Kundenbetreuung**

Wir setzen auf langfristige Kundenbeziehungen basierend auf gegenseitigem Vertrauen, Zuverlässigkeit, Professionalität und Zufriedenheit. Qualität ist für uns nicht bloß ein leeres Versprechen, sondern das perfekte Zusammenspiel vieler Faktoren. Lebensmittel bzw. Nahrungsergänzungsmittel gibt es genug, aber wir möchten unseren Kunden einen echten Mehrwert bieten. Produkte, die nicht nur den größtmöglichen Nutzen erbringen, sondern auch geschmacklich außergewöhnlich sind. Um diesen Unterschied zu gewährleisten, bedarf es innovativer Ideen, fortschrittlicher Technologien und Standards, bester Zutaten sowie Expertise und Leidenschaft. Und all das haben wir unter einem Dach vereint.



## **Forschung und Entwicklung**



**NATURALPOWER®**

[www.naturalpower.at](http://www.naturalpower.at)  